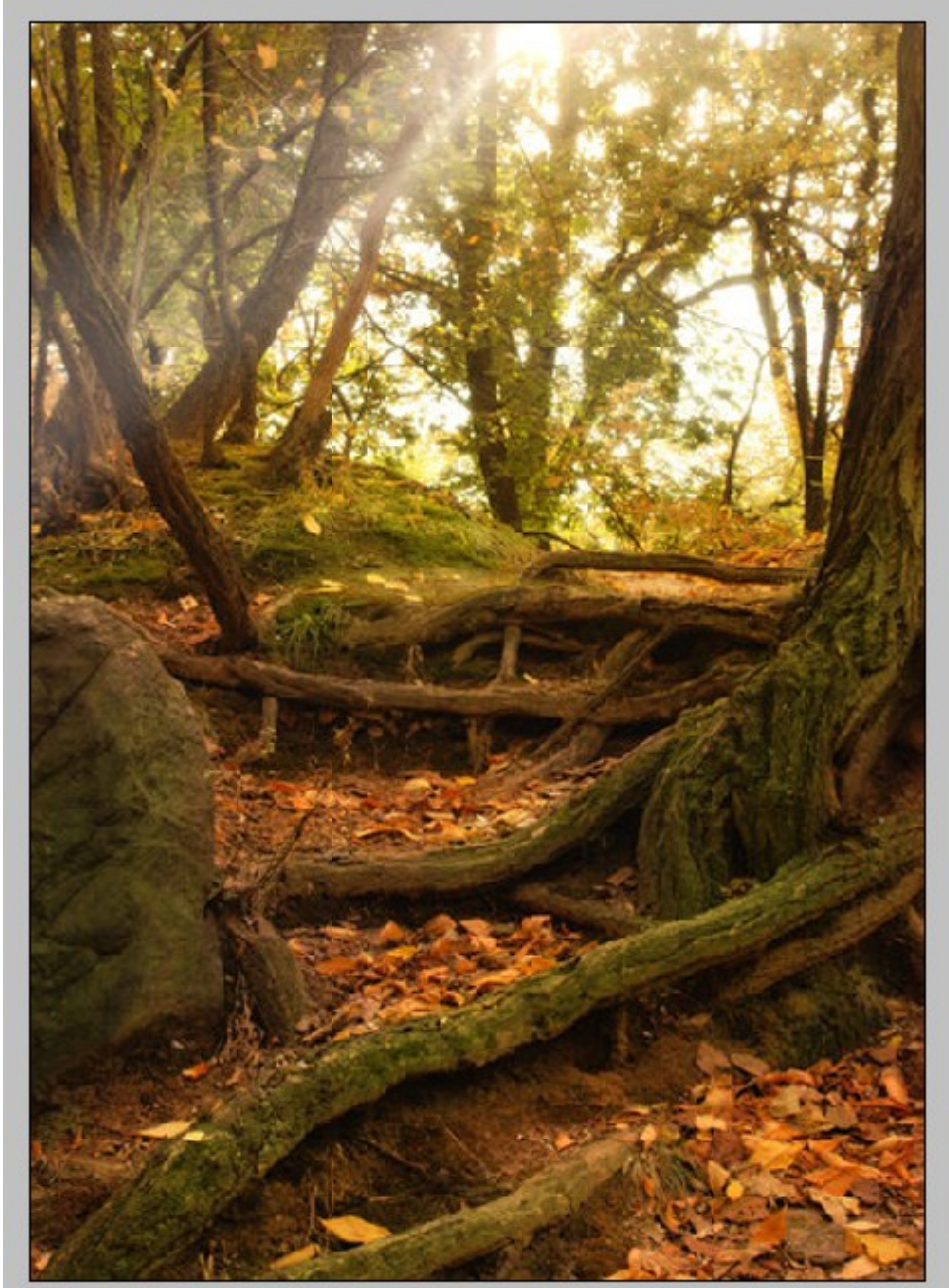


-PHOTO EFFECT-

## 1° TUTORIAL

Per prima cosa scaricate tutto il materiale occorrente dai link che ho postato sul blog.

Fatto ciò ora creiamo un nuovo documento di dimensioni 500\*700 e piazziamo l'immagine forest.jpg nel nostro documento e con lo strumento TRASFORMAZIONE LIBERA adattiamo l'immagine al nostro documento.



Ora apriamo l'immagine queen.jpg e andiamo a estrarla isolandola dallo sfondo, se non sapete bene come fare per utilizzare questo utilissimo comando cliccate [qui](#) per avere delle delucidazioni su alcuni metodi di estrazione. Fatto questo andiamo ad eseguire lo stesso lavoro sull'altra immagine fairy.jpg, appena estratte queste due immagini trasciniamo il file queen.jpg estratto nel nostro documento e con lo strumento TRASFORMAZIONE LIBERA andiamo a ridimensionare per bene la nostra immagine.



Rinominiamo questo nostro livello QUEEN e facciamo su di esso un doppio clic per entrare nelle opzioni di stile del livello, seguite le impostazioni che gli ho dato.

The screenshot shows the Photoshop 'Layer Style' dialog box for the 'Outer Glow' effect. The 'Styles' panel on the left has 'Outer Glow' selected. The main panel is divided into three sections: 'Structure', 'Elements', and 'Quality'. The 'Structure' section shows 'Blend Mode' set to 'Color Dodge', 'Opacity' at 25%, and 'Noise' at 0%. A text box 'Set opacity of glow' is positioned over the 'Opacity' slider. The 'Elements' section shows 'Technique' set to 'Softer', 'Spread' at 0%, and 'Size' at 49 px. The 'Quality' section shows 'Contour' set to a default gradient, 'Anti-aliased' checked, 'Range' at 50%, and 'Jitter' at 0%. On the right side, there are buttons for 'OK', 'Cancel', 'New Style...', and a 'Preview' checkbox which is checked. Below the 'Preview' checkbox is a small preview window showing a dark square with a white glow.

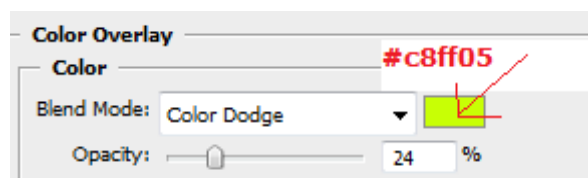
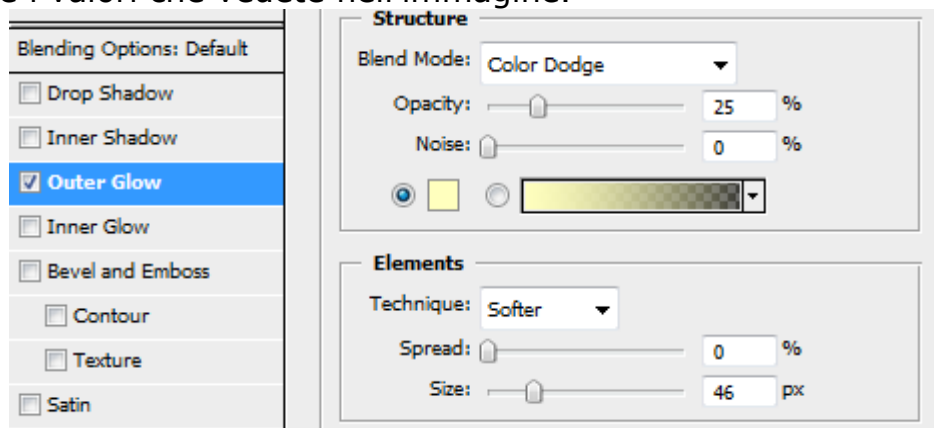
Il colore che ho scelto prima è quello di default #FFFFBE.

Ora passiamo alla fatina, inseriamola nel nostro documento, rinominiamo il livello FAIRY e ridimensioniamola in modo da farla entrare nel palmo della mano della QUEEN, come si può vedere in figura.

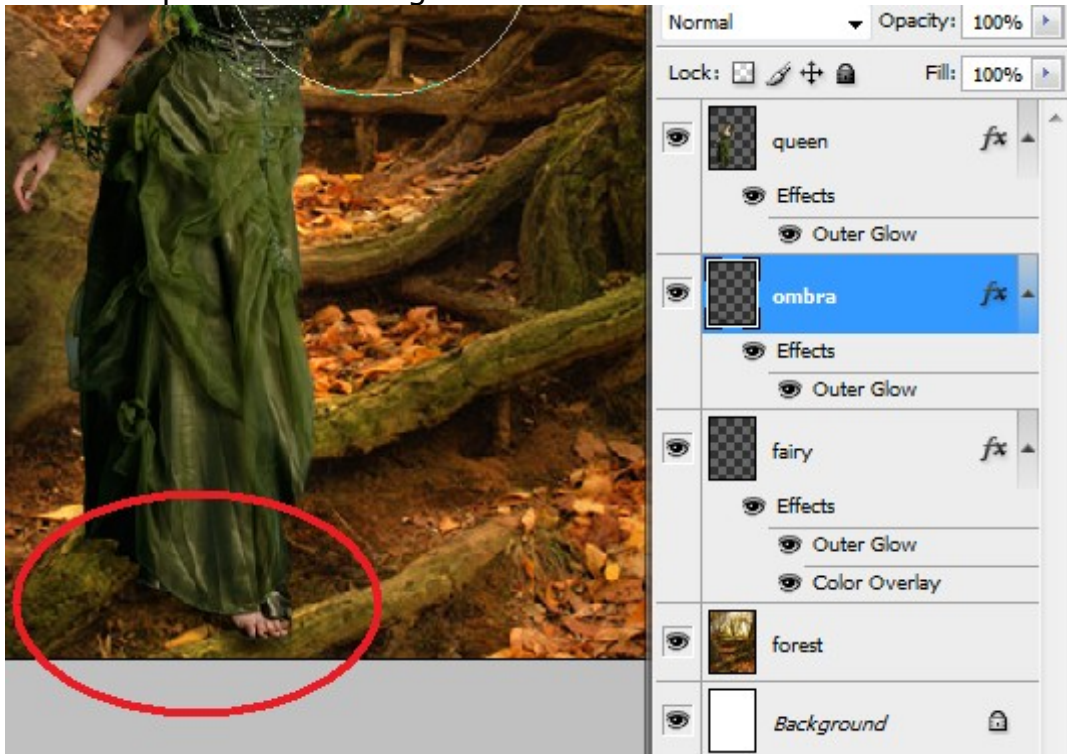


Posizioniamo questo nuovo livello sotto al livello QUEEN e andiamo a fare un doppio clic su di esso (FAIRY).

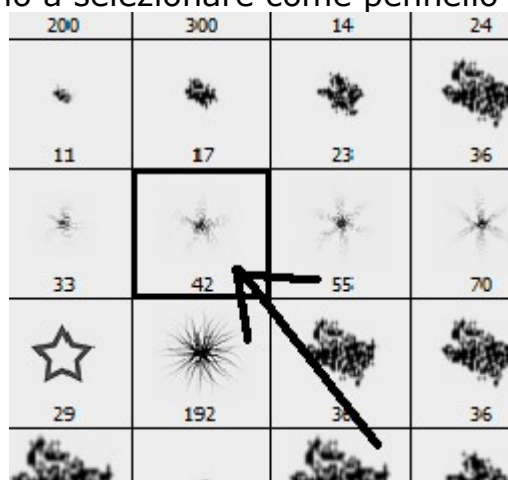
Ora settate i valori che vedete nell'immagine.



Duplichiamo ora il livello QUEEN, rinominiamolo OMBRA e posizioniamolo sotto al livello QUEEN ora con lo strumento SPOSTA (V) scostiamo di 4 pixel a sinistra e 4 pixel in basso il nostro livello OMBRA, per fare ciò aiutiamoci con le frecce della tastiera, premendo 5 volte a sinistra e 5 volte in basso. Lavorando sempre nel livello OMBRA andiamo nel menu FILTER>BLUR>GAUSSIAN BLUR e diamo come valore 5, ora con la gomma da cancellare togliamo tutto quello che dell'ombra nn ci interessa lasciando solo l'ombra sotto ai piedi come in figura.

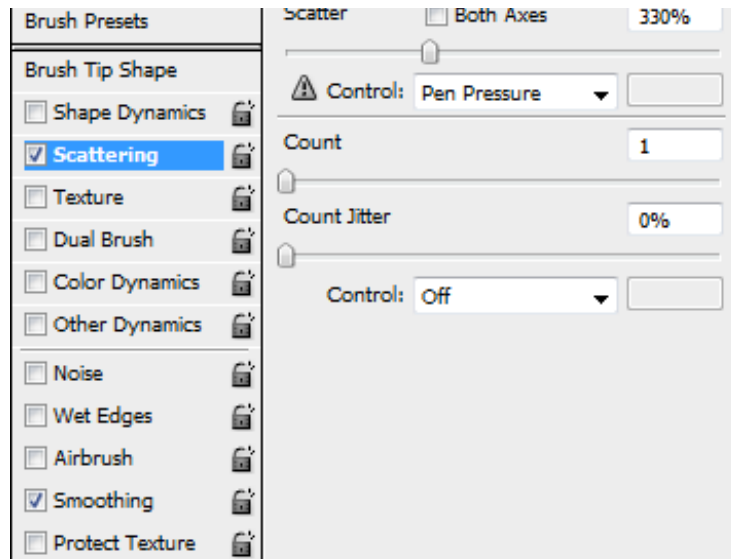


Create un nuovo livello e rinominatelo LUCI, selezioniamo lo strumento PENNELLO (B) e andiamo a selezionare come pennello STAR 42 PIXELS.



Ora clicchiamo sul menu WINDOWS>BRUSHES o premiamo F5 e andiamo a dare le impostazioni al nostro pennello.

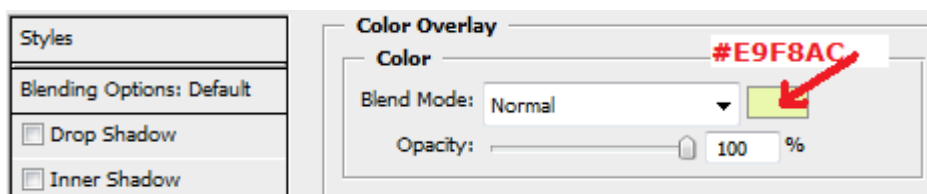
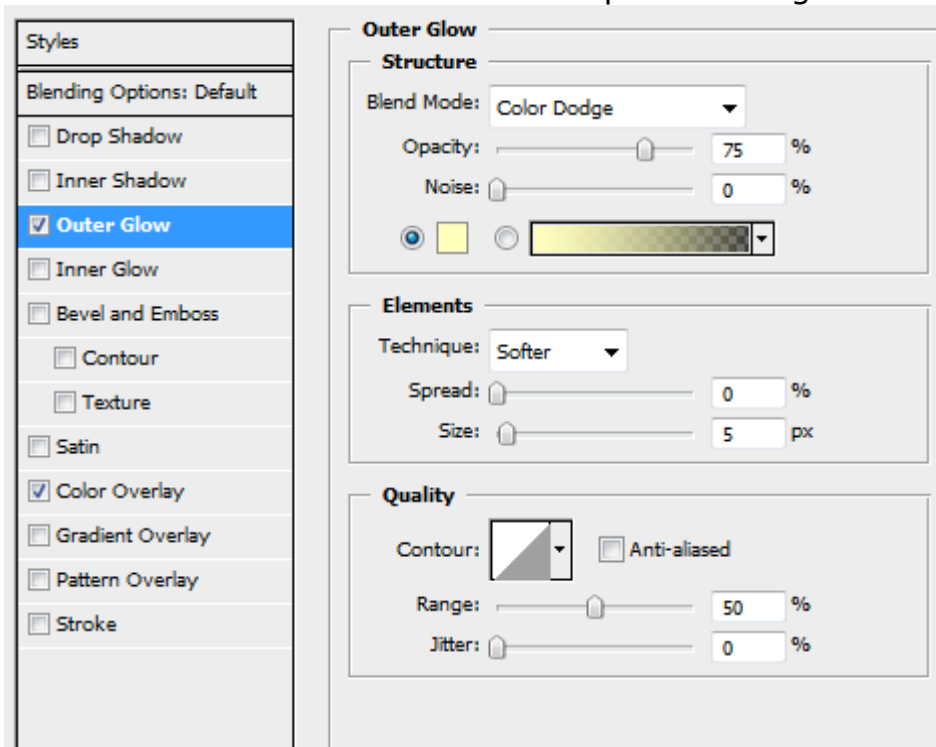
Seguite le impostazioni che ho dato nell'immagine che segue.



Settiamo il colore di FOREGROUND come #FFFF00 ed il colore di BACKGROUND nero. Ora impostiamo la grandezza del nostro pennello a 15 pixel e andiamo a selezionare PEN TOOL (P) e tracciamo un path sul nostro livello precedentemente nominato "LUCI". Per prendere lo spunto vedete l'immagine.



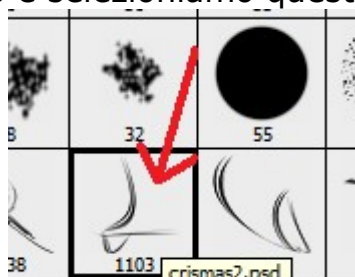
Creato questo path andiamo nella paletta PATH e cliccando con il destro sull'icona del path precedentemente creato selezioniamo STROKE PATH e sulla finestra che ci compare scegliamo BRUSH e spuntiamo SIMULATE PRESSURE. Ora doppio clic sul livello LUCI e andiamo ad impostare i seguenti valori.



Impostati i seguenti valori ora dobbiamo andare a cancellare i punti delle luci intorno alla QUEEN che non vogliamo siano visti, per fare ciò selezioniamo lo strumento GOMMA (E) e cancelliamo quello che non vogliamo, dovrete avere una cosa del genere.



Ora carichiamo il set di pennelli che abbiamo precedentemente scaricato, se non lo avete ancora fatto cliccate su questo link:<http://qbrushes.com/photoshop-abstract-brushes/s4-v2-brush/>. Ora creiamo un nuovo livello e selezioniamo questo pennello.



Il livello appena creato lo mettiamo sotto al livello QUEEN, e lo nominiamo EFFETTI DI LUCE.

Ora avendo selezionato il pennello andiamo a fare un segno nel nostro livello, ricordando che il colore di FOREGROUND deve essere il bianco (#FFFFFF), cambiamo il metodo di fusione da NORMALE a OVERLAY.

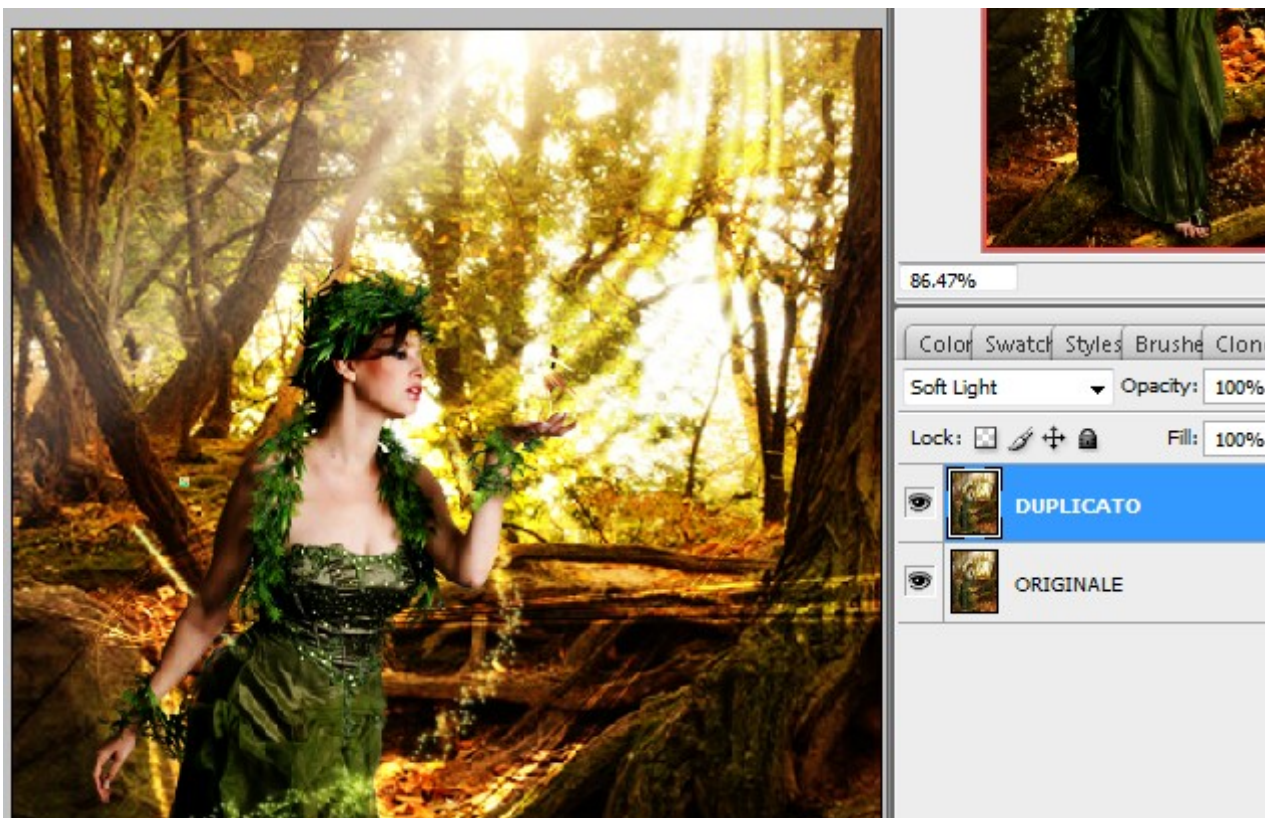
Dovreste anche voi avere una cosa del genere.



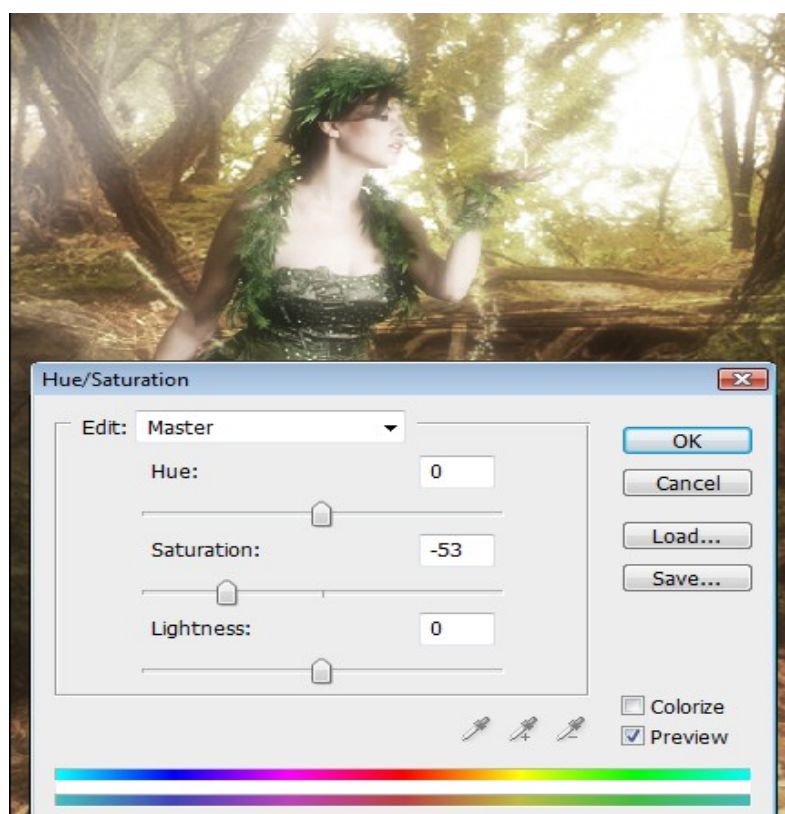
Arrivati a questo punto uniamo insieme tutti i nostri livelli in un unico livello e nominiamolo **ORIGINALE**.

A questo punto duplichiamo il nostro livello **ORIGINALE** e rinominiamo questa copia **DUPLICATO**.

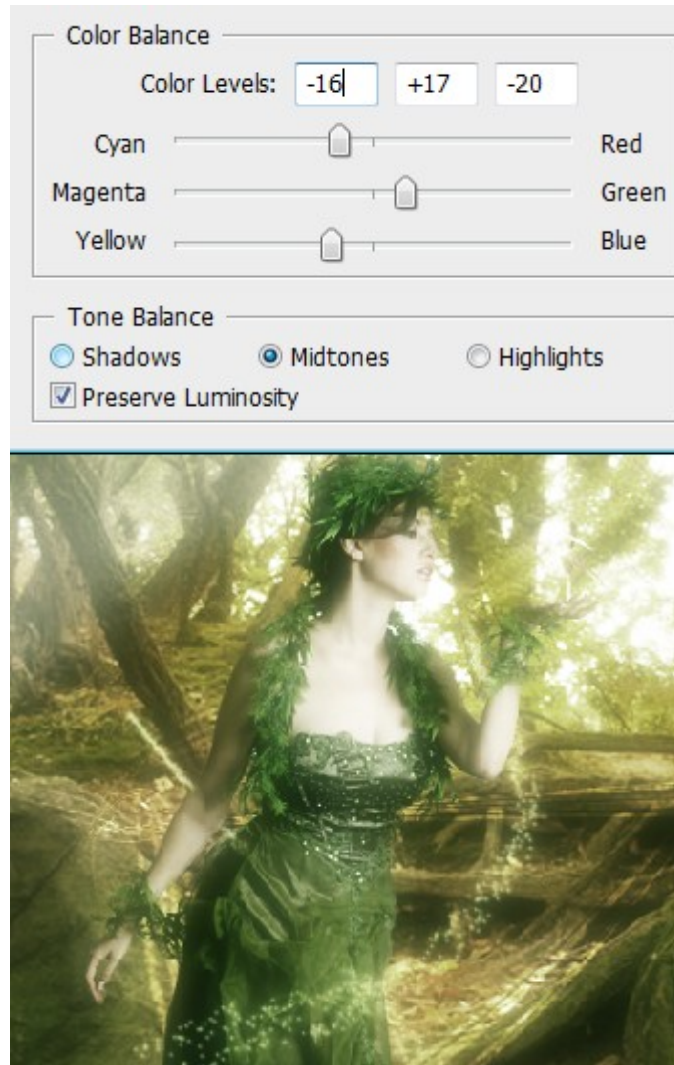
Impostiamo come metodo di fusione per il livello **DUPLICATO** **Soft Light**, dovrete avere una cosa del genere.



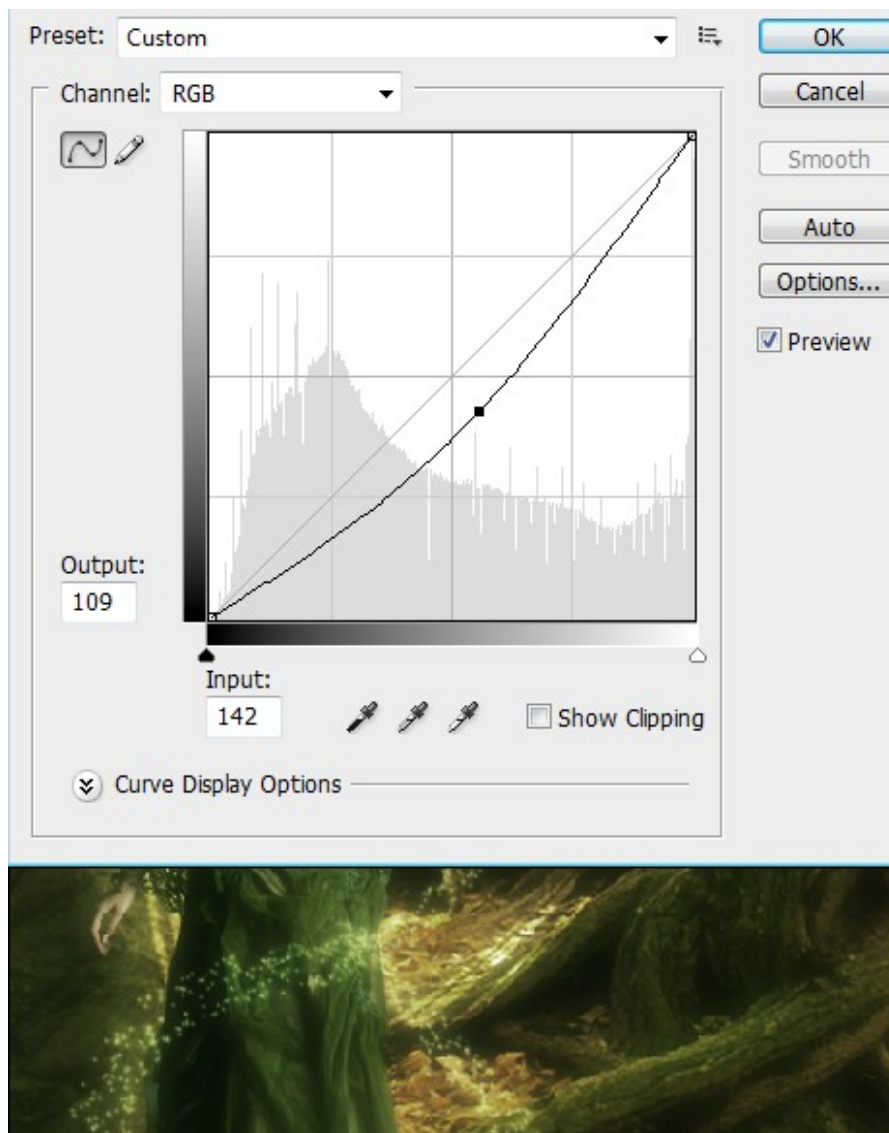
Duplichiamo nuovamente il livello ORIGINALE e andiamo nel menu FILTER>BLUR>GAUSSIAN BLUR e diamo un valore di 10px, rinominiamo quest'ultimo livello SFOCATURA.  
Cambiamo il metodo di fusione di questo livello da Normale a Screen.  
Creiamo ora un nuovo livello di regolazioni HUE/SATURATION e impostiamo i seguenti valori.



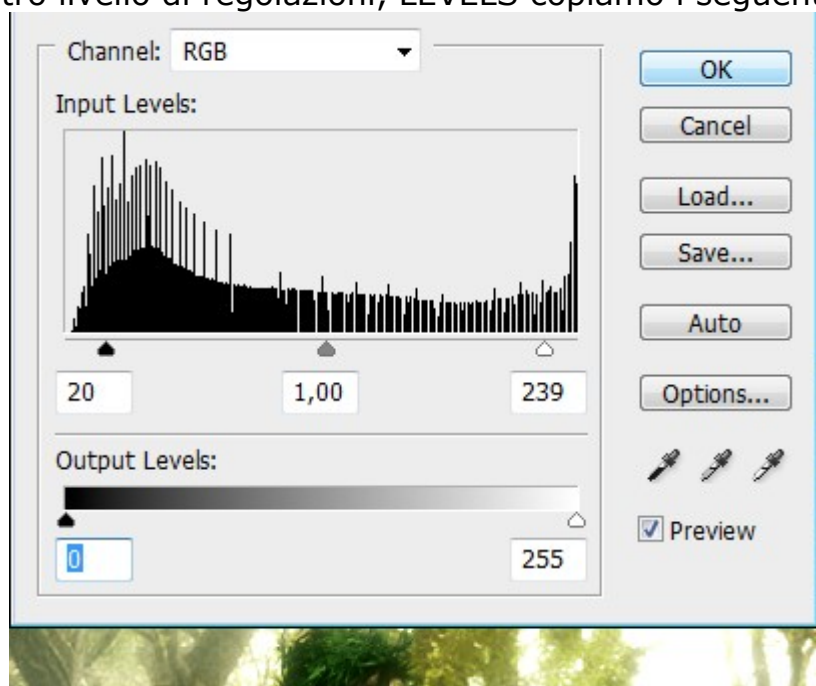
Creiamo un altro livello di regolazioni COLOR BALANCE seguiamo le seguenti impostazioni.



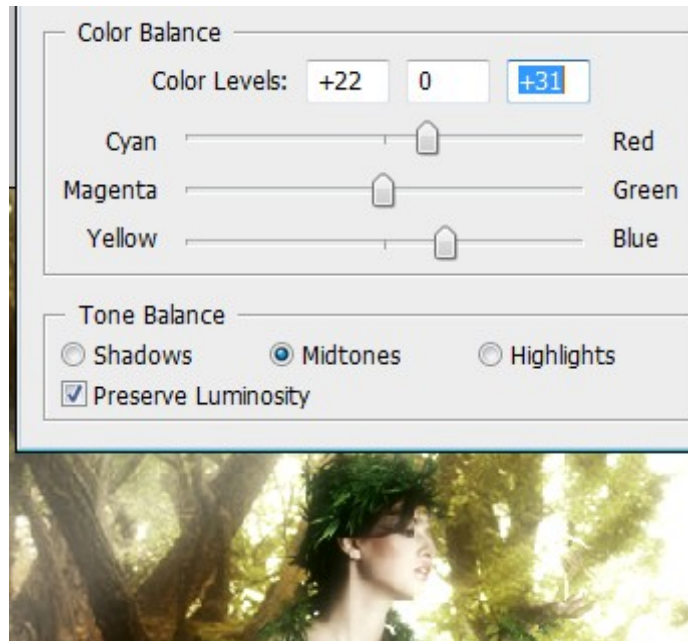
Ora creiamo un ulteriore livello di regolazioni CURVES e seguiamo i seguenti valori.



Creiamo un altro livello di regolazioni, LEVELS copiamo i seguenti valori.



Ora creiamo l'ultimo livello di regolazioni, COLOR BALANCE ed impostiamo i seguenti valori.



E questo è il risultato che dovrete avere anche voi!



Per questo tutorial è tutto, per ogni chiarimento o invio di file contattatemi senza problemi all'indirizzo [morellino\\_83@hotmail.it](mailto:morellino_83@hotmail.it)  
Ciao e alla prossima!!!

